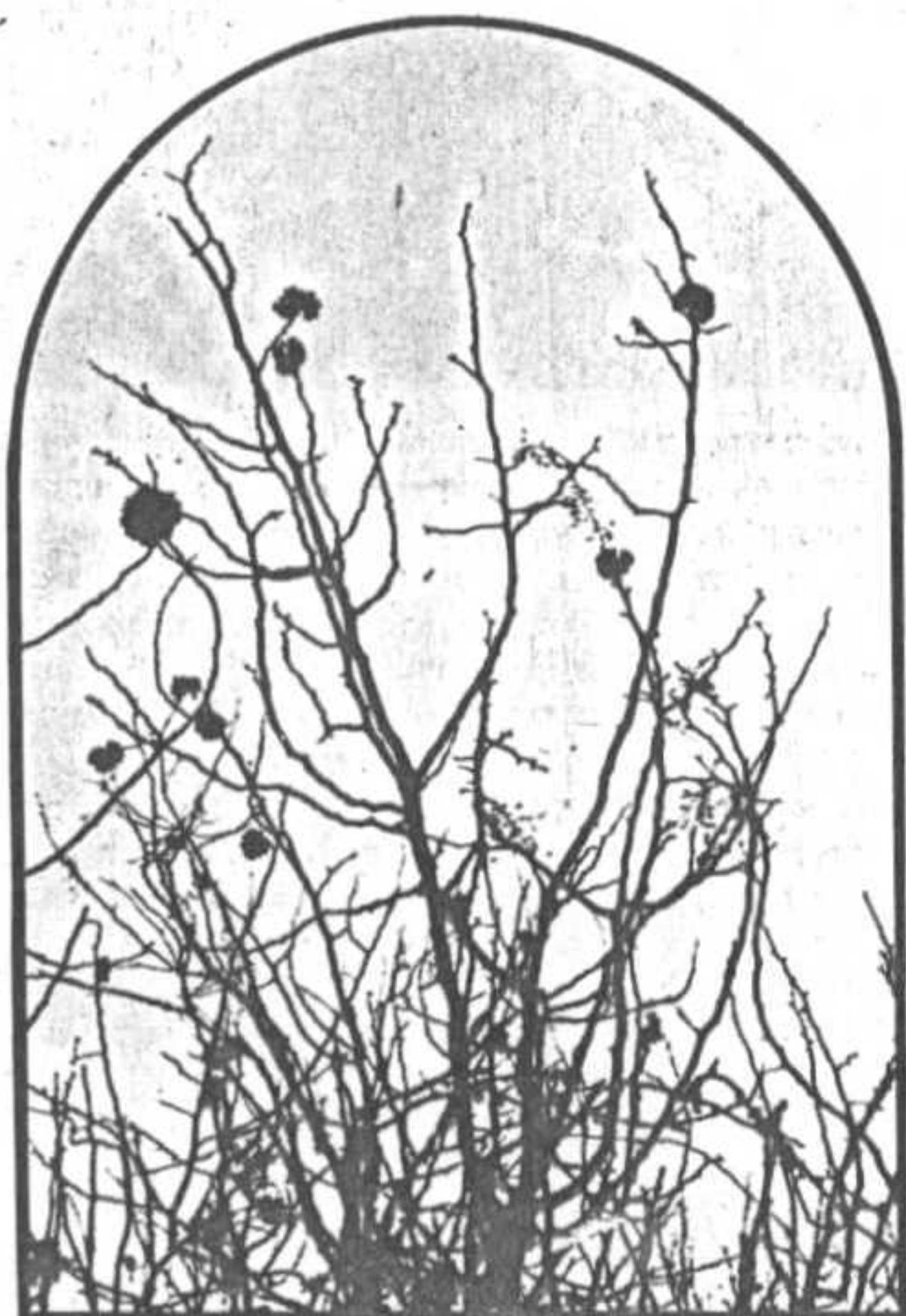


9 : 19 (24.10.83)

פרח השבוע

צבעים אדומים בנוף הסתיו

א.ש. ברק

אלה אטלנטית בשלכת
העפצים דומים לאלמוגים

בין הצמחים המטפסים בולטת קיסוסית קוצנית. כל אלה מותאמים להפצת זרעיהם על-ידי ציפורי החורש. ציפורים אלה נמשכות אל הפרי האדום – אוכלות אותו וכולעות את תוכנו. לזרעי כל הצמחים הללו יש קליפה קשה ועל-כן הם אינם מתעכלים במעי הציפור. הציפור עוברת מרחק כלשהוא מאכילת הפרי ועד להפרשתו. ציפורי חורש רבות מבכרות לעמוד על עצים ולצפות כסוכב אותן. בהפרישן את הצמחים הבלתי מעוכלים, הן מפיצות אותם בבית גידול נוח לנביטה והתבססות.

כך למשך הפיצו ציפורים אל גינת ביתי, כה לא גדלו צמחים בכלל עם תום בניית הבית, כ-20 מיני צמחים שונים שחלקם השתלכ יפה בגינת הנרי. בין מופצי הציפורים יש גם צמחים שמנצלים את המנגנון של ציפורים הניזונות מפרי אדום ועסיסי ואת החורש אליו נפרצים הזרעים. הכוונה היא לצמחים טפיליים שזו דרך הפצתם.

פרי דבקון הזית הגדל על הזית, שקד, עוזר ואחרים גורם לציפור להפריש את הזרעים 5 דקות לאחר שנאכל. הוא נובט על הענפים עצמם, ומחדיר מעין שרשים לתוך ענפי העץ הפונדקאי. לשכטן לבן פרי אדום כוהק והפרטים הנובטים מזרעים מופצי צפרים נטפלים בשרשיהם על שרשי עצים ושיחים של החורש. שיחים בעלי פרי צבעוני מקובלים בני ובחקופה זו צובעים את הגינות פירות החברשית ופירקנטה למיניהם.

הסתיו בחלקה הגשום של הארץ מתאפיין על-ידי מגוון רב של צבעים. הצבעים השולטים בכל יחידת נוף קשורים בקשר הדוק לאוכלוסיית הצמחים המצויים במקום.

יערות האורנים אינם מחליפים את צבעיהם כמהלך השנה, ורק המהלך בתוכם יבחין בגוני העונה כהתאם לצמחים שבין האורנים. מטעי העצים הנשירים – שקדים, תאנים, אגסים, שופים וחפזים וכרמי הגפנים מתחילים בימים אלה כחגיגה המצומצת של צבעי השלכת.

לא זכינו בשפעת הצבעים האדומים של עלי השלכת האופייניים לארצות שמצפון לנו. יש מינים כודדים של עצי בר שתורמים צבע אדום שיזכיר למטייל את הטיול בעונת השלכת בחורל. במטעי העצים הנשירים אפשר לאסוף עלי שלכת כודדים שהודות לצבעם האדום, כתום, או צהוב יוכלו לשמש קישוט לבית בעונה זו. אפשר לאסוף עלים שצבעיהם מתאימים וליכשם בין גליונות נייר עתון – הצבע יישמר לאורך זמן רב, חומרי הצבע האדומים מצויים בעלה גם בהיותו ירוק, אך הצבע הירוק מחפה ומסתיר את האדום. בבוא הסתיו ובמינים רבים רק בחורף, מתנוונים העלים, הירוק נהרס והצבעים הנסתרים נגלים או לעין.

המטעים בהרים הגבוהים של הארץ – בגליל, בגולן, כחרמון ובהרי יהודה מראים צבעי שלכת בולטים יותר מאשר המטעים ברום נמוך. פינות מאדימות יפגוש המטייל במקומות בהם מצויים בחורשים עצי אלה ארצישראלית אלה אטלנטית או שיחי אוג הכורסקאים. כל אלה מצטיינים בצבע אדום לוחט של שלכת, אך לרוב אינם "מדליקים" בשלכתם שטחים גדולים, אלא כתמים על הרקע הירוק של החורש.

סוג אחר של צבעים אדומים קצרי מועד ומקומיים הוא צבעם של פירות המבשילים עתה. רבים מצמחי הכר הגדלים בחורש היס-תיכוני מצטיינים בפירות אדומים או סגולים קטנים.

בין העצים נמנה את הקטלב המצוי הגדל ביהודה ככרמל ובגליל; העוזר האדום הגדל בגליל העליון בסביבות הר מירון; עוזר חדר גלעני המצוי ביער אודם ליד מסעדה והזית שהוא במקורו עץ בר בחורש שלנו. בין שיחי החורש יזכרו אשחר ארצישראלי; ברזית בינוני ואלת המסטיק.

אלה ארצישראלית בשלכת
העפצים דמויי תרמילים מוארכים