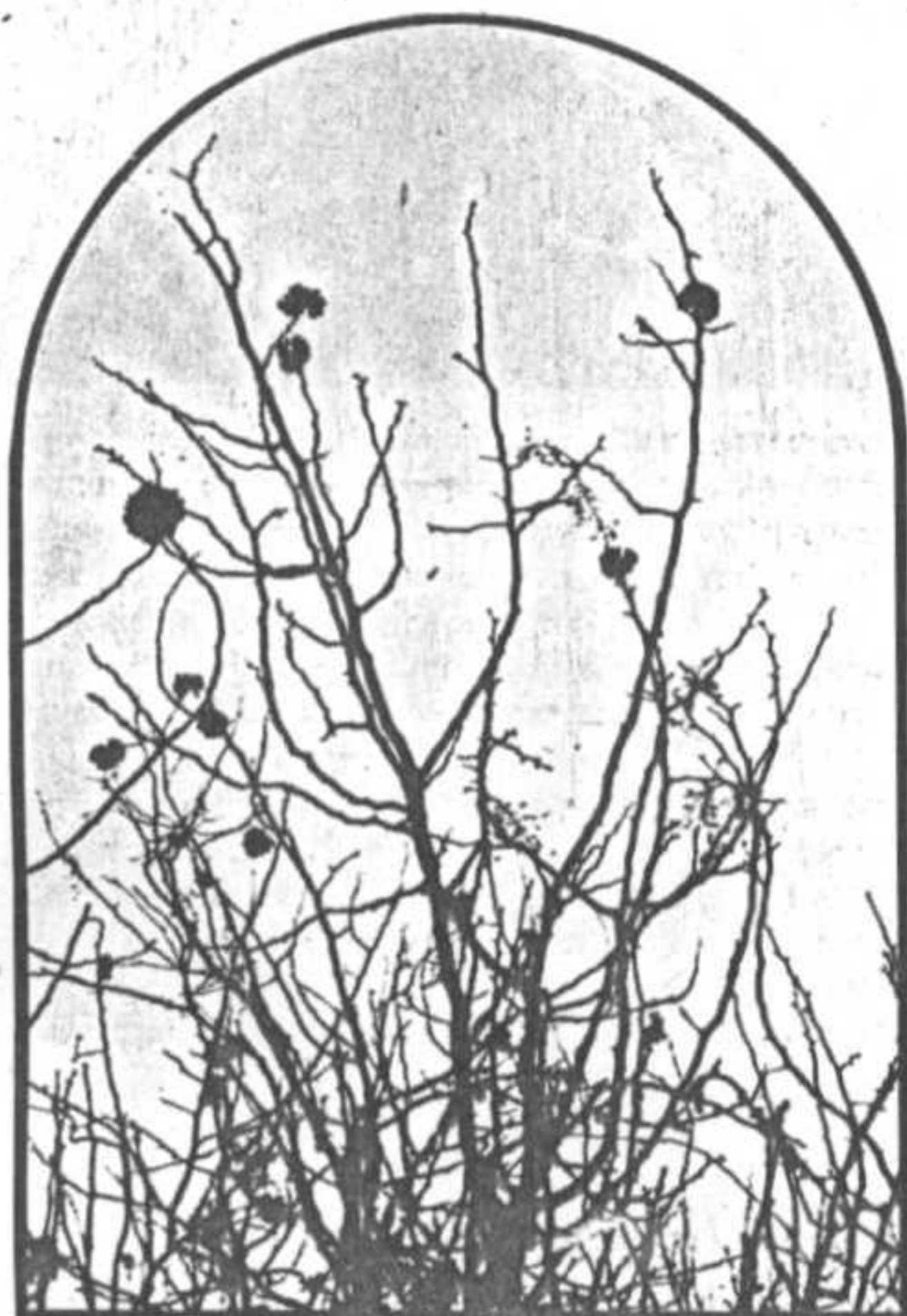


9 : 19 (24.10.83)

## פרח השבוע

## צבעים אדומים בנוף הסתיו

א.ש. ברק

אלה אטלנטית בשלכת  
העפצים דומים לאלמוגים

בין הצמחים המטפסים בולטת קיסוסית קוצנית. כל אלה מותאמים להפצת זרעיהם על-ידי ציפורי החורש. ציפורים אלה נמשכות אל הפרי האדום — אוכלות אותו וכולעות את תוכנו. לזרעי כל הצמחים הללו יש קליפה קשה ועל-כן הם אינם מתעכלים במעי הציפור. הציפור עוברת מרחק כלשהוא מאכילת הפרי ועד להפרשתו. ציפורי חורש רבות מבכרות לעמוד על עצים ולצפות בסובב אותן. בהפרישן את הצמחים הבלתי מעוכלים, הן מפיצות אותם בבית גידול נוח לנביטה והתבססות.

כך למשך הפיצו ציפורים אל גינת ביחי, בה לא גדלו צמחים בכלל עם תום בניית הבית, כ-20 מיני צמחים שונים שחלקם השחלב יפה בגינת הנרי. בין מופצי הציפורים יש גם צמחים שמנצלים את המנגנון של ציפורים הניזונות מפרי אדום ועסיסי ואת החורש אליו נפרצים הזרעים. הכוונה היא לצמחים טפיליים שזו דרך הפצתם.

פרי דבקון הזית הגדל על הזית, שקד, עוזר ואחרים גורם לציפור להפריש את הזרעים 5 דקות לאחר שנאכל. הוא נובט על הענפים עצמם, ומחזיר מעין שרשים לתוך ענפי העץ הפונדקאי. לשבטן לבן פרי אדום כהק והפרטים הנובטים מזרעים מופצי צפרים נטפלים כשרשיהם על שרשי עצים ושיחים של החורש. שיחים בעלי פרי צבעוני מקובלים כנרי ובחקופה זו צובעים את הגינות פירות החברשית ופירקנטה למיניהם.

הסתיו בחלקה הגשום של הארץ מתאפיין על-ידי מגוון רב של צבעים. הצבעים השולטים בכל יחידת נוף קשורים בקשר הדוק לאוכלוסיית הצמחים המצויים במקום.

יערות האורנים אינם מחליפים את צבעיהם במהלך השנה, ורק המהלך בתוכם יבחין בגווי העונה בהתאם לצמחים שבין האורנים. מטעי העצים הנשירים — שקדים, תאנים, אגסים, שויפים וחפוחים וכרמי הגפנים מתחילים בימים אלה כחגיגה המצומצת של צבעי השלכת.

לא זכינו בשפעת הצבעים האדומים של עלי השלכת האופייניים לארצות שמצפון לנו. יש מינים בודדים של עצי בר שתורמים צבע אדום שיזכיר למטייל את הטיול בעונת השלכת בחורל. במטעי העצים הנשירים אפשר לאסוף עלי שלכת בודדים שהודות לצבעם האדום, כתום, או צהוב יוכלו לשמש קישוט לבית בעונה זו. אפשר לאסוף עלים שצבעיהם מתאימים וליבשם בין גליונות נייר עתון — הצבע יישמר לאורך זמן רב, חומרי הצבע האדומים מצויים בעלה גם בהיותו ירוק, אך הצבע הירוק מחפה ומסתיר את האדום. כבוא הסתיו ובמינים רבים רק בחורף, מתנוונים העלים, הירוק נהרס והצבעים הנסתרים נגלים או לעין.

המטעים בהרים הגבוהים של הארץ — בגליל, בגולן, כחרמון ובהרי יהודה מראים צבעי שלכת בולטים יותר מאשר המטעים ברום נמוך. פינות מאדימות יפגוש המטייל במקומות בהם מצויים כחורשים עצי אלה ארצישראלית אלה אטלנטית או שיחי אוג הבורסקאים. כל אלה מצטיינים בצבע אדום לזהט של שלכת, אך לרוב אינם "מדליקים" בשלכתם שטחים גדולים, אלא כתמים על הרקע הירוק של החורש.

סוג אחר של צבעים אדומים קצרי מועד ומקומיים הוא צבעם של פירות המכשילים עתה. רבים מצמחי הבר הגדלים בחורש היס-חיכוני מצטיינים בפירות אדומים או סגולים קטנים.

בין העצים נמנה את הקטלב המצוי הגדל ביהודה בכרמל ובגליל; העוזר האדום הגדל בגליל העליון בסכיכות הר מירון; עוזר חד-גלעני המצוי ביער אודם ליד מסעדה והזית שהוא במקורו עץ בר בחורש שלנו. בין שיחי החורש יזכרו אשחר ארצישראלי; ברזית בינוני ואלת המסטיק.

אלה ארצישראלית בשלכת  
העפצים דמויי תרמילים מוארכים