

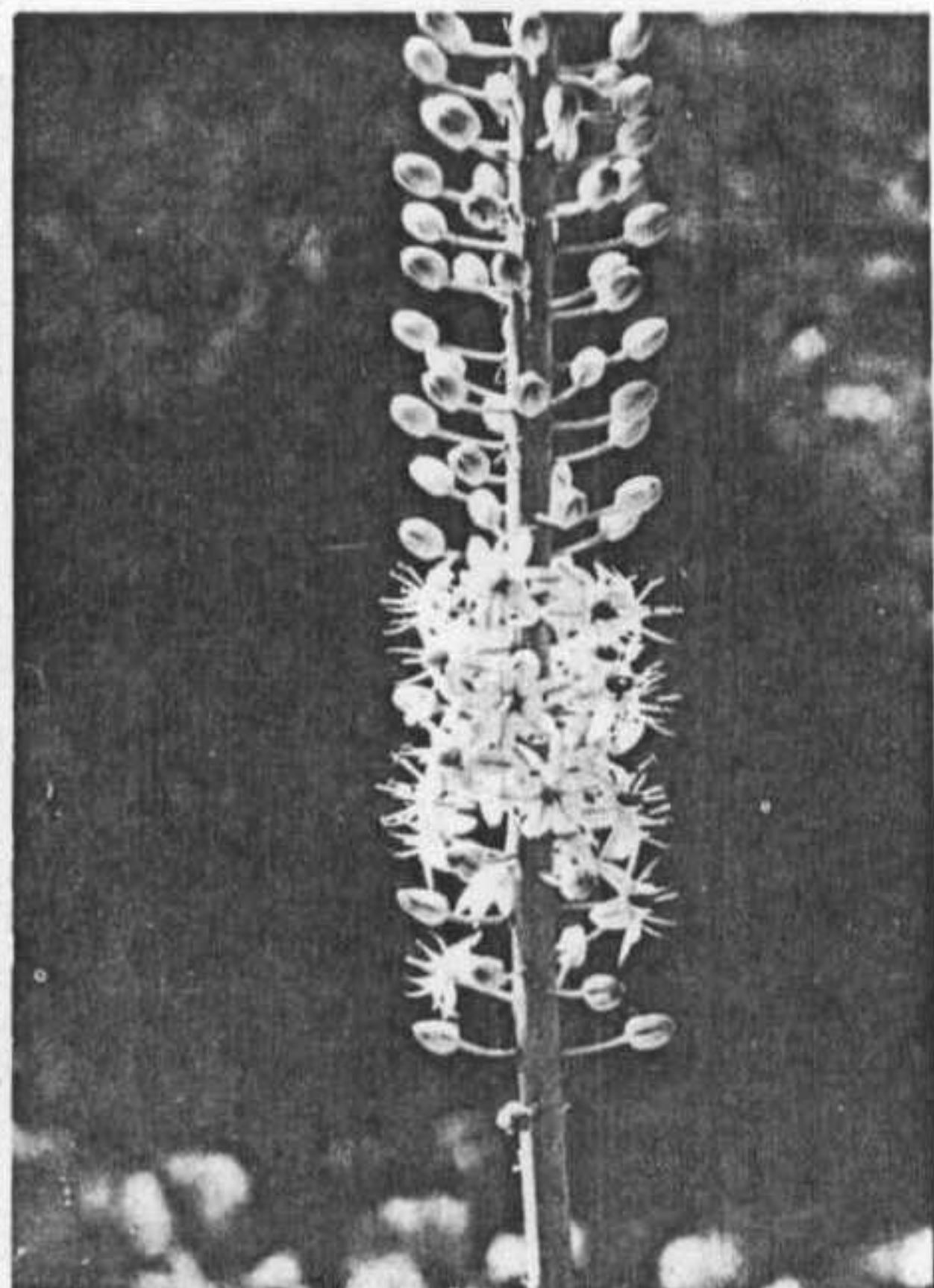
5 יום אחרון של הגשם

14/10/83 25:2

# פרח השבוע

## שהדליק נרות חצב

א.ש. ברק



סנטימטרים אורך ליום) בתחילת פריחת החצב מהבצל ולקראת סוף הפריחה. ביום בו מגיעים פקעי הפרחים התחחונים שבתפרחת לגודל המלא עוקציהם מתיישרים כזוית ישרה לקנה התפרחת ובשעות הלילה המאוחרות, בחצות לערך, נפתחים עלי העטיף הלבנים. הפריחה הלבנה בוהקת ומושכת אליה חרקים ליליים ויומיים כאחד. הדבורים, שהן המאביק הנפוץ בארץ, נמשכות אל הפרחים בזכות שרטוט הכוכב בעל שש הקרניים שבפרח. השחלה מפרישה צוף שטיפותיו נותנות למרכז הפרח הופעה מבריקה. בכל לילה נפתחת קבוצה חדשה של פרחים וזו שנפתחה אמש בחצות נסגרת בשעות הערב המוקדמות. עוקצי הפרחים המוכנים לפריחה מתישרים ואלה שמעליהם עודם צמודים לקנה התפרחת. לאחר שהפרי מתחיל להתפתח בפרחים המופרים נצמדים עוקציהם אל קנה התפרחת. עד לבוא עונת הגשמים יבשיל החצב את פירותיו והפירות הבשלים יפתחו בשלשה סדקים. הזרעים השחורים גדולים, רקועים וקלים; הם נפוצים ברוח. זרעים רטובים אינם יכולים לפרוץ במרחק רב ובפרי החצב יש מנגנון מעניין המביא לסגירת הפרי עם הרטבו בטל או כגשם. קל להוכח בכך על ידי הרטבת הפרי היבש במים. לא עמדנו כאן אלא על מעט משפע המידע הקיים אודות צמח זה שכאמור כבר ב- 1941 זכה לספר שיוחד לו ולעיריית הגדולה (בפי המחברים, כונתה בשם יבלית). כך פסחנו על סימון חלקות וגבולותיהם בצפון סיני על ידי שורות החצבים. על רכס משלושים שמותיו השונים באזורנו, ועל סכווי של הצמח להפוך לצמח רפואה הודות לחומרי רעל הקשורים בפעילות הלב והמצויים בקצליו. צמח שנסקר בספר שלם קשה להקיף את כל המידע עליו בכתבה קצרה.

על פריחת החצבים אין עוברים אצלנו סתם לסדר היום, — תחילת הופעתן של התפרחות הלבנות מתקבלת באופן שונה אצל מי שמעורה בארץ והחצב מסמל לו משהו. יש המצטערים לראותו ואומרים כי הוא מסמל להם כי שנה נוספת עברה והם הזדקנו בשנה ויש הרואים בו סיומה של תקופה ותחילתה של אחרת. הבדווים בנגב ובצפון סיני שמחים לראותו כי הוא מסמל עבורם את בוא הכוכב סהיל-*canopus* המסמל את בוא עונת הגשמים, ועל כך כי החצב הוא אות לגשמים הקרבים שאין כמותם לחשיבות בחיי הבדווי. תפרחת החצב זכתה ממש כשם הכוכב לכינוי סהיל, הם אומרים כי כאשר אחד עולה מן האדמה השני יעלה בשמי הדרום. שלא כמו שמות הצמחים בתרבות הישראלית, אין החצב קרוי בשם יחיד אצל הבדווים ושמו על פי העלים הוא "אזני החמור" (אידן אל-חמאר). ולפי הבצל הוא קרוי בצול (קרי בסול) בהיותו בעל הבצל הגדול מבין צמחי הארץ.

לוקטי השליו בצפון סיני (ע"פ ספרם של אפרים וחנה הראובני "החצב והיבלות", 1941) אומרים כי בעלות תפרחות החצב מגיעה עונת השליו. אז פורשים רשתות בין עמודים לאורך חופי סיני והשליו, המגיע לאחר ריחוף מעל פני הים — התיכון, נלכד ברשתות. גם כורמי הזיתים שמחים להופעתו של החצב — הוא מסמן את התחלת התמלאות הזיתים בשמן. מיום התחלת פריחתם של החצבים יש להקפיד לבחון מתי מגיעים הזיתים הירוקים למצב המתאים ביותר למסיק הירוק. גם כאן אין החצב מורה על מצב מסוים אלא על בוא תקופה.

מסורת עתיקה קיימת באזורנו כי החצב מסמל את טיבה של השנה הבאה: אם תהיה זו גשומה או שחונה, מסורת זו הילכה בארץ עוד בימי בית שני, כפי שהדבר בא לידי ביטוי בדבריו של הבוטנאי היווני תיאופרסטוס. גם בימנו מכנים פלחים ערבים במקומות שונים בארץ את החצב מאזני השנה (מיזאן א-שנה) וכמתואר אצל תיאופרסטוס, ממשיכים ומאמינים כי אם פריחת חציו התחתון של עמוד התפרחת תביא להבשלת פירות מלאה תהיה עונת החורף מתאימה לתבואות חורף ואם חציה העליון יבשיל יתאים הדבר לתבואות קיץ.

תצפיותיהם של אבותינו התגלגלו גם בשמות ערביים נוספים בארץ ובנוסף לשמות שנזכרו הוא קרוי גם עוד "א-נדה", "עוד א-רי", כלומר "קנה הטל", "קנה הרטיבות". המילה רי היא עברית עתיקה ובאיוב (ל"ד 11) נכתב: "אף ברי יטריח עב". אילן זהרוני אף מציע כי המילה הערבית "עוד" (וו שרוקה) מקורה במילה העברית "אוד" שמשמעותה למעשה מקל.

בימי חודש אב מתחילה התקצרות הימים והתארכות הלילות לחת סימנה בטבע. עננים מכסים בשעות בוקר חלקים נרחבים של שמי הארץ והחזאי מזהיר מפני ערפילים סמיכים המגבילים את הראות; בעלי המכוניות נטרדים מהטל הרובץ על שמשות המכונית וההופך אבק-ערים למעטה בוצ' שחור על דפנות הרכב שמורקו רק תמול שלשום.

קסמי הפריחה של החצב ראויים להתבוננות. התפרחת, חבויה במהלך הקיץ בליבו של הבצל הגדול וכמו באגדות מצריות עתיקות מצפה ליום שיחלש כוח החמה הקופחת על ראש החצב כעל ראשינו במהלך הקיץ. בבוא המועד, הקשור, כנראה, בשנויים של אורך היום, מתחילה התפרחת להתארך והפרחים המוגנים על ידי קשקשים מיוחדים, בוקעים מתוך הבצל והאדמה וצומחים בקצב מהיר ביותר. אפשר לתת לילדים הנמצאים בחופשת הקיץ תרגיל מעניין לתצפית — מדידת גובה התפרחת מדי יום וחישוב עדין קצב הצמיחה (כמה